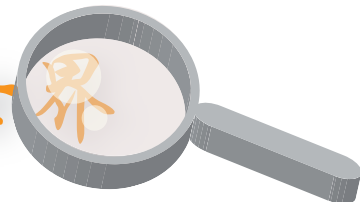




山美

山美破碎

移动世界



→ 冶金业

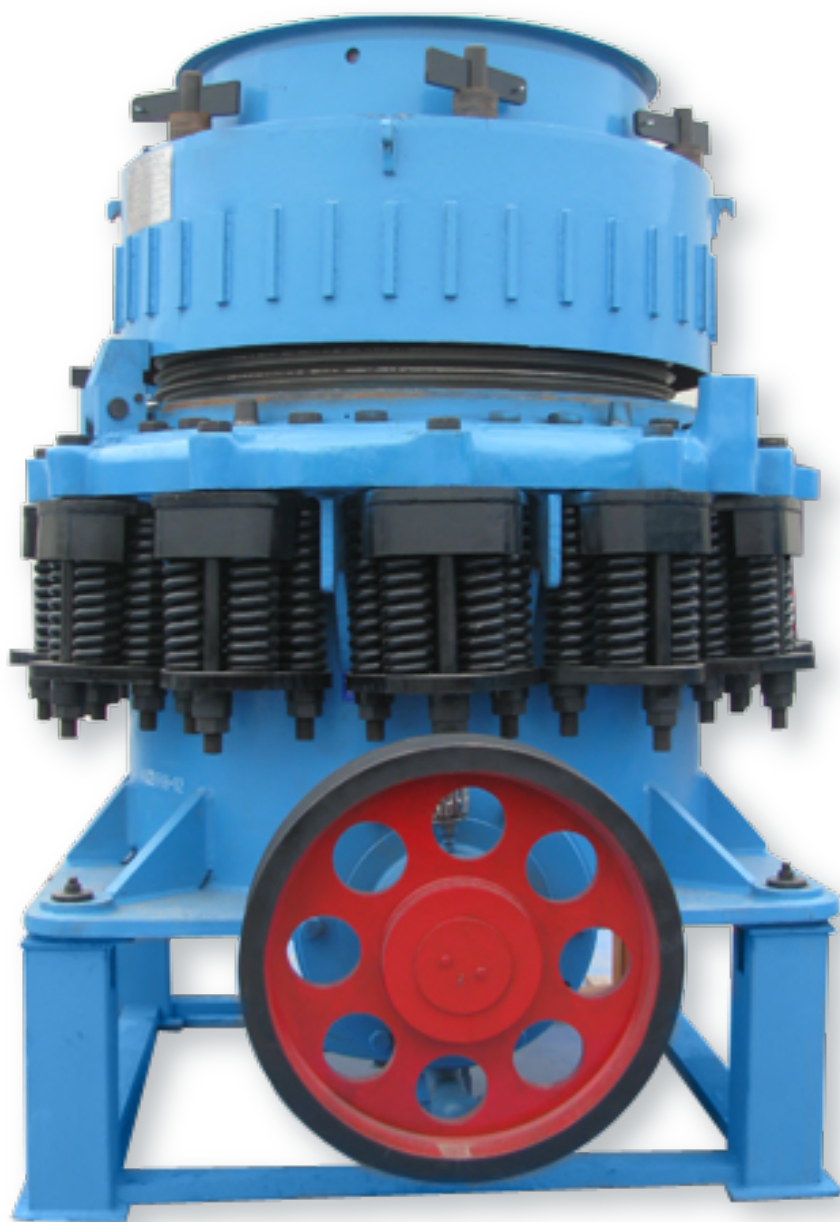
→ 建筑业

→ 水电业

→ 交通业

→ 化工业

→ 建材工业

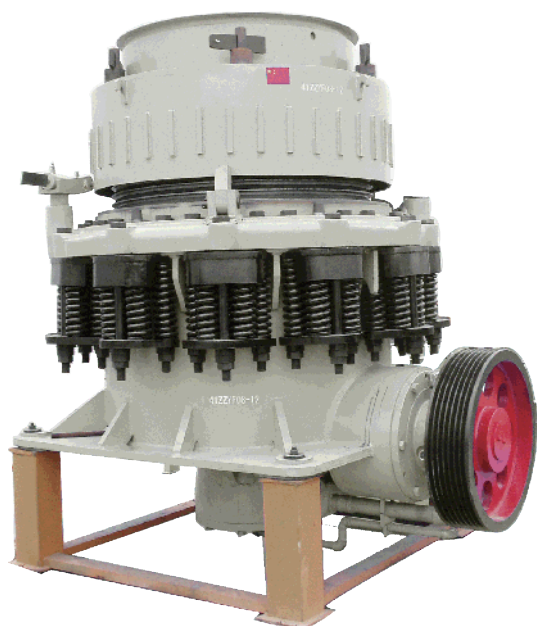


弹簧圆锥破碎机

SDY 系列圆锥破碎机是经过吸收美国先进技术研制出的具有国内领先水平的圆锥破碎机，广泛应用于冶金、建筑、水电、交通、化工、建材工业中，适合破碎坚硬、中等硬度以上的各种矿石和岩石。

上海山美：

全力打造破碎筛分
领域的世界品牌！



特点及优势：

1. 结构合理，破碎原理及技术参数先进，运转可靠，运行成本低；
2. 具有大破碎力，生产效率高，产量高；
3. 弹簧保险系统可靠，能提供安全有效地过载保护；
4. 两种破碎腔结构，适应大范围产品粒度要求；
5. 手动液压调整排料口，轻松省力。



左侧面图



右侧面图



正面图

上海山美重型矿山机械矿山有限公司



SDY 系列圆锥破碎机技术参数:

型号	腔形	最小排矿口	最大给料尺寸	电机功率	开路循环, 闭边排矿口及对应的生产能力 (短吨/小时)											
					10mm	13mm	16mm	19mm	25mm	31mm	38mm	52mm	64mm	76mm	89mm	102mm
SDY900B	细型	9	87	75	46	59	73	82	118	137	164					
	粗型	13	150	75		59	73	91	118	137	164					
	特粗型	25	155	75					128	147	175	198				
SDY1300B	细型	13	120	200		109	127	146	163	181						
	中型	16	180	200			132	159	200	228	253	309				
	粗型	19	205	200				173	218	250	295	378				
	特粗型	25	220	200					237	273	324	398	455			
SDY1700B	细型	16	180	250			182	205	259	296	327					
	中型	22	205	250					291	337	381	438				
	粗型	25	230	250					354	417	454	610	637			
	特粗型	38	315	250							538	630	743			
SDY2200B	细型	19	235	400				381	499	617	726	852	1036			
	中型	25	280	400					608	726	807	998	1128	1296		
	粗型	31	310	400						789	844	1088	1257	1386	1405	
	特粗型	38	460	400							880	1179	1361	1473	1531	1643

型号	腔形	最小排矿口	最大给料尺寸	电机功率	开路循环, 闭边排矿口及对应的生产能力 (短吨/小时)											
					3mm	5mm	6mm	10mm	13mm	16mm	19mm	25mm	31mm	38mm	52mm	64mm
SDY900D	细型	3	35	75	27	41	55	68	91	100						
	粗型	3	51	75	27	41	55	68	91	100						
	特粗型	6	65	75			59	73	95	114	127					
SDY1300D	细型	3	55	200	36	59	82	105	137	164						
	中型	6	76	200			82	105	137	164						
	粗型	8	90	200				109	159	182	200	228				
	特粗型	16	115	200							209	237				
SDY1700D	细型	5	60	250		91	137	164	209							
	中型	6	76	250			137	164	209	255	282					
	粗型	10	115	250				191	255	282	309	337				
	特粗型	13	115	250					225	282	309	337				
SDY2100D	细型	5	90	400		190	270	345	360	408	475	512				
	中型	10	110	400				354	408	454	508	560	613			
	粗型	13	150	400					454	480	540	599	685			
	特粗型	16	170	400						508	590	653	693	720		

上海山美重型矿山机械有限公司

上海山美重型矿山机械有限公司

电话：021-58206908

传真：021-58200089

E-mail: info@sanmecrusher.com

公司地址：中国上海浦东新区东方路899号707室 邮编：200122

厂址：上海市奉贤区青村镇奉村路258号



声明

我们的产品不断更新和改进，我们保留权利变更，恕不预先通知客户的参数和设计。如果有任何的差异和不同颜色之间的产品在外观和实际的机器类型的图片，颜色的标准是受实际对象。规格和手册设计并不总是标准。请咨询我们的经销商或分销商，尤其是当采购。