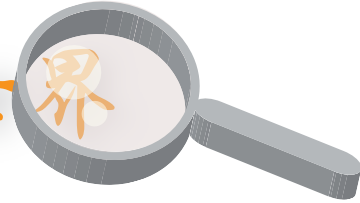




# 山美

## 山美破碎

## 移动世界



→ 水泥工业生产

## 粗细分离机

在水泥工业生产中，为提高粉磨系统的效率，降低产品的能耗，现普遍采用圈流粉磨系统。而作为该系统重要组成部分的选粉机，其性能的先进与否直接影响到系统的工作效率。因此，选粉机的研制工作一直受到各科研院所及工矿企业的重视。CXFL新型高效组合式双转子选粉机是我公司在南京工业大学硅酸盐工程研究所开发的转子式选粉机基础上，结合国外先进的选粉技术，针对水泥厂生料及水泥的不同特性，自行研制开发的最新型选粉设备。经实践使用明，该设备选粉效率达到85%以上，而且细度调节方便灵活，性能稳定可靠。在水泥工业生产中，为提高粉磨系统的效率，降低产品的能耗，现普遍采用圈流粉磨系统。而作为该系统重要组成部分的选粉机，其性能的先进与否直接影响到系统的工作效率。因此，选粉机的研制工作一直受到各科研院所及工矿企业的重视。CXFL新型高效组合式双转子选粉机是我公司在南京工业大学硅酸盐工程研究所开发的转子式选粉机基础上，结合国外先进的选粉技术，针对水泥厂生料及水泥的不同特性，自行研制开发的最新型选粉设备。经实践使用明，该设备选粉效率达到85%以上，而且细度调节方便灵活，性能稳定可靠。

上海山美：

全力打造破碎筛分  
领域的世界品牌！



与传统选粉机相比，CXFL系列高效组合式双转子选粉机具有以下独特优点：

- 1、采用可拆换组合式螺旋桨撒料盘，使物料迅速向上扬起，形成均匀分散的立体料幕，进行预分级。
- 2、用耐磨的可拆换40Cr圆钢替代原来采用的无缝钢管，解决了钢管磨穿后，料粉从穿孔部位灌入钢管内，破坏转笼平衡，引起震动，同时也延长了转笼的使用寿命。
- 3、优化设计了转笼的角度、柱网密度、转速、直径使之更适应生料选粉的需要。
- 4、采用双转子结构，通过下笼形转子形成稳定的强制涡流，对落下的粗物料再次分散、分级，提高选粉机的分级效率和精度。
- 5、参照国际先进的旋风收集技术，结合生料特性，对旋风收集器的蜗牛角，减速板以及高径比等进行了计算机模拟设计，减小流体阻力，提高收集效率。
- 6、采用调速电机调节转速，细度调节方便，灵敏可靠，且调节范围宽。

7、在所有易磨部位，均采用新型耐磨衬板保护，检修简单方便，有效延长主机寿命。

8、转动系统采用了先进的干油润滑系统，成功解决了轴承缺油易损难题。

9、超静定结构的使用，整机基本无振动。新型防尘减振风机的使用，使系统振动降到最低，大大增强了设备运转平稳性。

### 工作原理

出磨物料由上部进料口喂入，落到与转子成一体撒料盘上，转子随主轴转动时，撒料盘上的物料在离心力的作用下沿径向甩出而分散于选粉室内与旋转上升的气流相遇，在选粉室内，分级圈下面附近的气流及分散于气流中的物料在分级圈的带动下与分级圈一起作高速旋转，而使气流中的物料受较强的离心力，该力的大小可以通过调节主轴的转速来调节。当转速增大时，该力也增大。此时如果保持处理风量一定，则此时的切割粒径减小，产品变细，如转速降低则产品变粗。物料中的粗颗粒，质量较大，受撒料盘和分级圈作用，落到滴流装置时，再次受上升气流的分选，落到内锥，从粗粉管排出，通过分级圈的细粉经旋风筒收集落入集灰斗，经细粉管排出，清除细粉后的空气则从旋风筒中心经风管返回节能减振风机形成气流闭路循环。



# 上海山美重型矿山机械有限公司



CXFL粗细粉分离机技术参数:

型号	生产能力(t/h)	风机功率(KW)	电机功率(KW)	主轴转速(rpm)	设备重量(kg)
CXFL-2000	21-28	30	11	190-380	8200
CXFL-3000	30-35	37	11	150-350	10400
CXFL-3500	35-46	55	18.5	130-320	12500
CXFL-4000	55-65	90	22	120-280	18000
CXFL-5000	70-86	132	55	120-280	27000

## 上海山美重型矿山机械有限公司

电话: 021-58206908

传真: 021-58200089

E-mail: info@sanmecrusher.com

公司地址: 中国上海浦东新区东方路899号707室 邮编: 200122

厂址: 上海市奉贤区青村镇奉村路258号



### 声明

我们的产品不断更新和改进, 我们保留权利变更, 恕不预先通知客户的参数和设计。如果有任何的差异和不同颜色之间的产品在外观和实际的机器类型的图片, 颜色的标准是受实际对象。规格和手册设计并不总是标准。请咨询我们的经销商或分销商, 尤其是当采购。